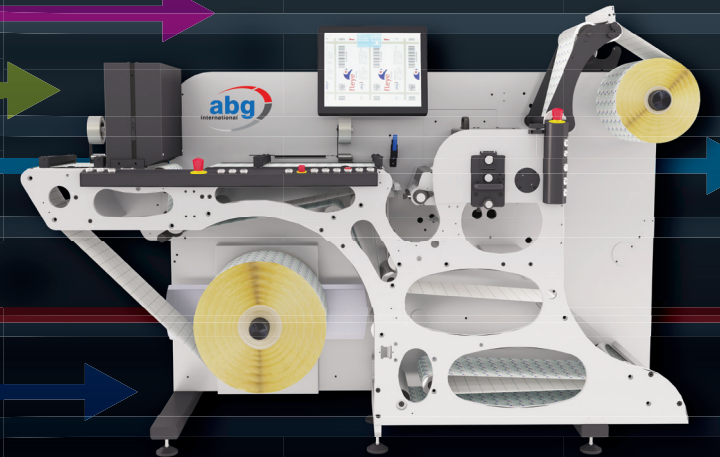


manufactured by **abg**  
International

**omega**

# Rebobinadoras Inspeccionadoras



SRI | 150 | Horizon | 510 | 2010/3010

# Más de 60 años de historia e innovación crean el **acabado perfecto**

Sus clientes dependen de usted para ofrecer la más alta calidad, en completo y a tiempo. Es la única opción. Su reputación depende de ello y nuestros equipos no le defraudarán.

¿Cómo podemos estar seguros? Simple. Nuestros equipos son incomparables ya que su calidad ha sido demostrada durante más de 60 años.

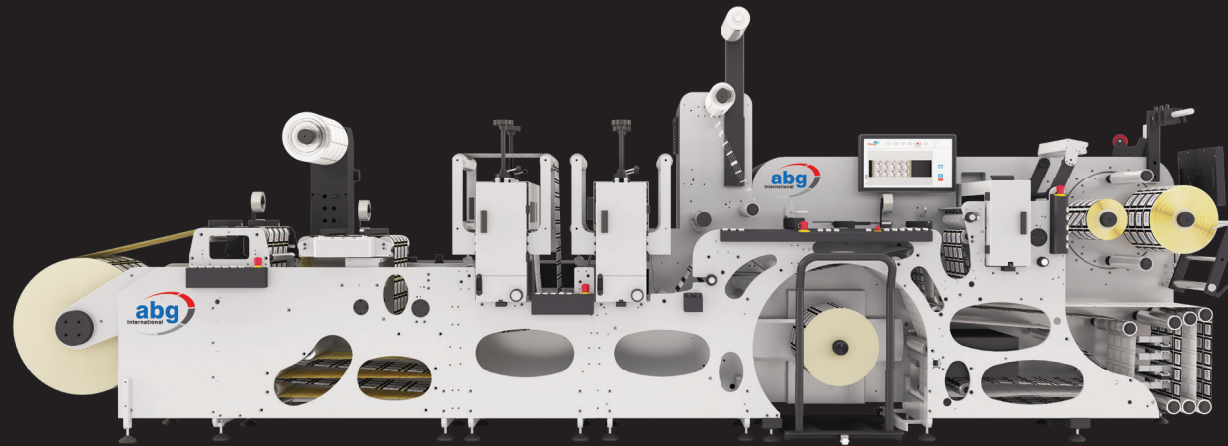
Llevamos fabricando innovadores equipos de acabado de impresión durante más de 60 años, y hemos perfeccionado nuestra tecnología en base a los comentarios de nuestros clientes.

La única forma de poder comprender cómo mejorar es teniendo equipos distribuidos en todo el mundo, trabajando arduamente cada día para nuestros clientes. Es un proceso de evolución que se desarrolla durante años y que no admite atajos.

El hecho de que hayamos diseñado y desarrollado equipos de acabado durante tanto tiempo, y de que hayamos instalado 11 000 máquinas en todo el mundo para 2500 clientes habla por sí sola.

Tenemos cimientos sólidos, tecnología de eficacia comprobada y, por eso, nuestros clientes regresan a por más. Todo esto significa que puede invertir con seguridad. Otros de los aspectos favorables es que somos un negocio familiar amigable, pero internacional, que se preocupa por sus clientes y estamos decididos a ayudarles a triunfar.





# Un nuevo universo de acabados

Nuestras rebobinadoras inspeccionadoras son utilizadas en la sección de acabados de cualquier empresa de etiqueta autoadhesiva en cualquier parte del mundo. En lugar de tener que recurrir a un sistema de inspección por cámara de terceros, nuestros equipos pueden incorporar nuestro propio sistema de inspección fleyeVision 100%. Esto asegura que todo funcione en perfecta integración, con un único fabricante, el cual ofrece un servicio de mantenimiento único y constante.

Con modelos aptos para aplicaciones generales así como clínicas y farmacéuticas especializadas, nuestra gama de rebobinadoras inspeccionadoras pueden adaptarse a sus necesidades específicas. Diseñados y fabricados para ofrecer un rendimiento superior, son capaces de aumentar la productividad y garantizar la calidad.



# Omega Horizon

La Omega Horizon es una solución de rebobinado plano, multifuncional, bidireccional y con tecnología accionada por servomotor.

Está diseñada para permitirle inspeccionar y rehacer rollos individuales y puede ser integrada con nuestro propio sistema de 100% inspección de la impresión fleyeVision

Esta rebobinadora es adecuada para aplicaciones farmacéuticas dónde la numeración por la parte trasera y delantera, puede estar completamente integrada



## Características y beneficios

- Control de tensión perfecto.
- Cambio facil de mandriles.
- Mesa de empalme ajustable de liberación rápida para un acabado preciso (opción).
- Altura ajustable para una operación de pie o sentado.

## Especificaciones técnicas

<b>Ancho de bobina máximo</b>	210mm (8")
<b>Velocidad máxima</b>	200m/min (656.168pies/min)
<b>Diámetro máximo de rollo</b>	400mm (16")



# Omega 150

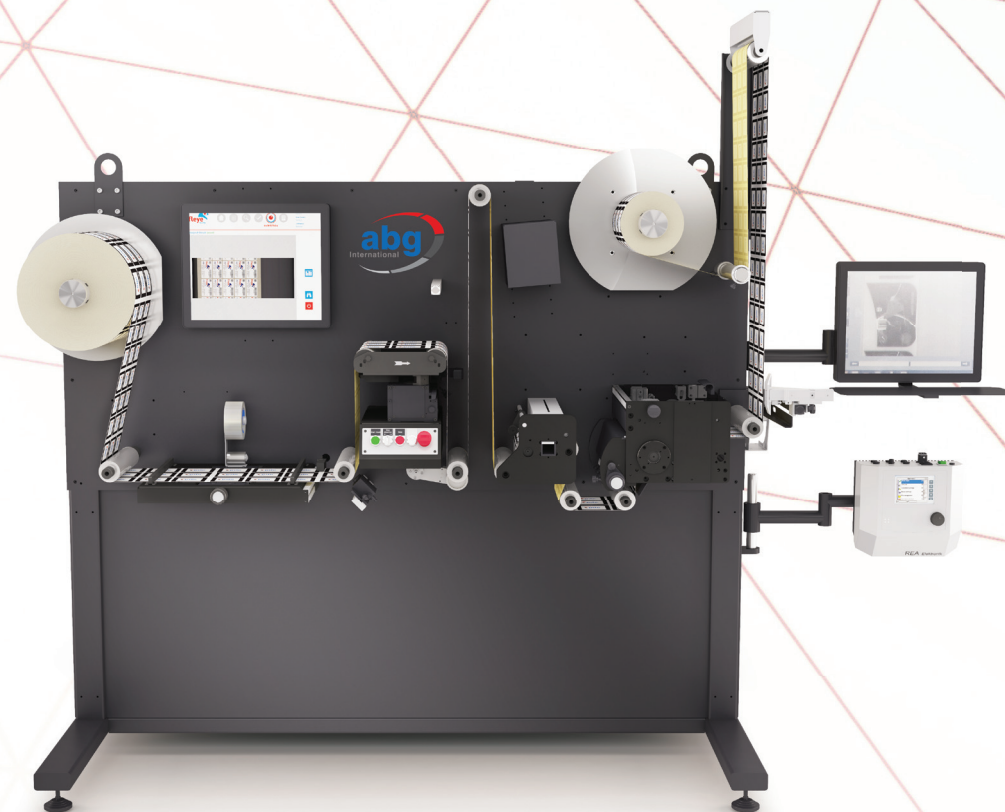
La Omega 150 es una rebobinadora-inspeccionadora-cortadora compacta y bidireccional de una sola línea o carril.

Diseñada para permitirle inspeccionar, rebobinar, corregir y volver a inspeccionar, con el fin de producir un rollo de etiquetas perfecto, es ideal para aplicaciones farmacéuticas y de alta seguridad.

Equipado con nuestro propio sistema de 100% inspección de impresión fleyeVision, que garantiza exactitud y un funcionamiento sin problemas. La Omega 150 también puede incorporar cabezales inkjet para poder aplicar numeración secuencial, códigos de barra y fechas límite de venta, en una sola pasada.

## Características y beneficios

- **Exacto** - detecta, corrige y vuelve a inspeccionar el 100% de los errores.
- **Preciso** - con contador por metros, etiquetas y reconciliación de diámetros.
- **Versátil** - controlador integrado para impresión trasera y delantera, tensiones de bobina ajustables.
- **Ergonómico** - con operación de pie o sentado.
- **Fácil de usar** - fácil configuración, ajuste simple.



## Especificaciones técnicas

Ancho de bobina máximo	210mm (8")
Velocidad máxima	150m/min (492 pies/min)
Diámetro máximo de rollo	400mm (16")



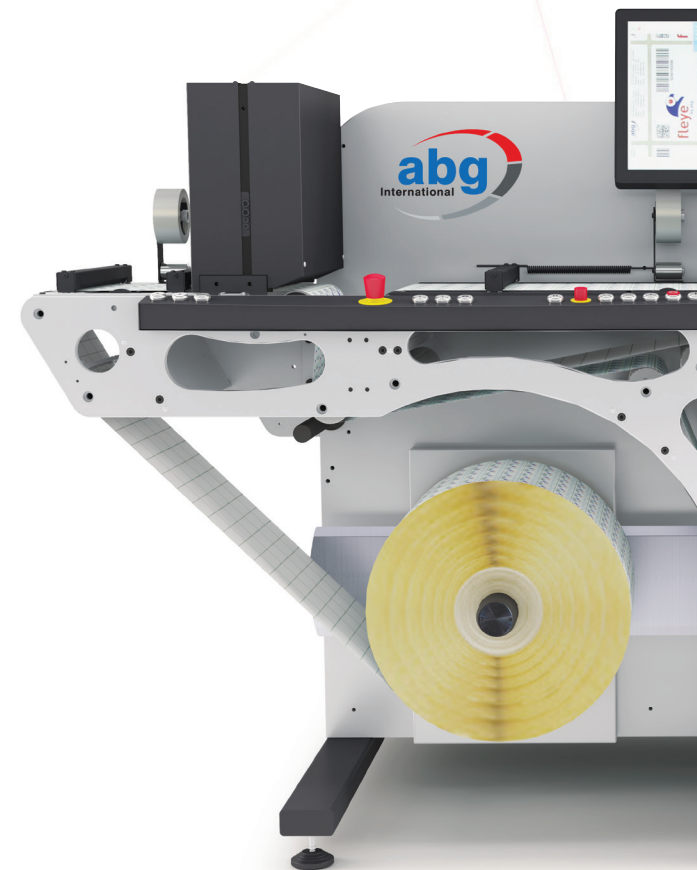
## Omega SRI

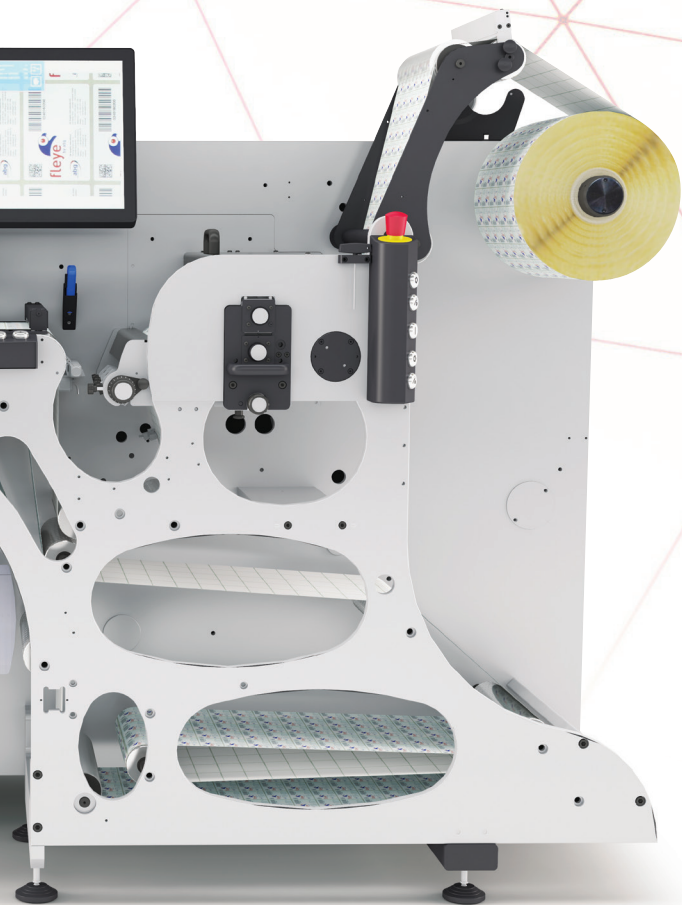
La Omega SRI es un sistema de acabado de etiquetas potente, eficiente y versátil que brinda tres funciones en alta velocidad: corte, rebobinado e inspección.

También es único, ya que es la única máquina disponible que no depende de un sistema de inspección de terceros. En su lugar, cuenta con nuestro propio equipo de inspección fleyeVision 100 %, lo cual significa que todo funciona sin problemas y en perfecta integración. Los tres procesos son controlados y monitorizados por un solo visualizador de pantalla táctil multilingüe y fácil de usar.

Combinando un alto nivel de automatización, tecnología avanzada de tracción y una amplia gama de funciones innovadoras, la Omega SRI es un claro líder del mercado con más de 2000 sistemas instalados en todo el mundo. El Omega SRI, ofrece una rápida configuración y velocidades de procesamiento de hasta 350 m/min, brinda una eficacia y productividad excepcionales.

**Con un diseño compacto, la Omega SRI puede ser configurada para satisfacer sus exigencias particulares, gracias a una amplia gama de opciones y módulos.**





## Características y beneficios

- **Versatilidad** - ideal para una amplia gama de aplicaciones y materiales.
- **Servotecnología avanzada** - garantiza el control perfecto de bobina, con tensión ajustable y guiado de banda integrado.
- **Configuración y cambio rápidos** - apto para JDF/JMF con funciones de trabajos predefinidos y repetición de trabajos, y cuchillas fáciles de ajustar sobre ejes deslizantes.
- **fleyeVision** - resolución de hasta 8K, brinda detección de errores 100% y control de calidad total.
- **Ergonómico** - fácil de usar, se puede utilizar en diversas posiciones de pie o sentado.
- **Opciones de contador** - tales como número de etiquetas, diámetro en el rollo de rebobinado o longitud de bobina.
- **Reducción de desechos** - con un corto paso de material y detección de final de rollo.
- **Opción de anchos de bovina** - 330mm, 430mm y 530mm.
- **Mordazas móviles** - permiten reemplazar fácilmente las etiquetas cortas o largas.

## Especificaciones técnicas

<b>Ancho de bobina máximo</b>	330mm (13") / 430mm (17") / 530mm (21")
<b>Velocidad máxima</b>	350m/min (1150 pies/min)
<b>Diámetro máximo de desbobinado</b>	800mm (31.5")
<b>Diámetro máximo de rebobinado</b>	500mm (19.5") opcional 600mm (23.5")



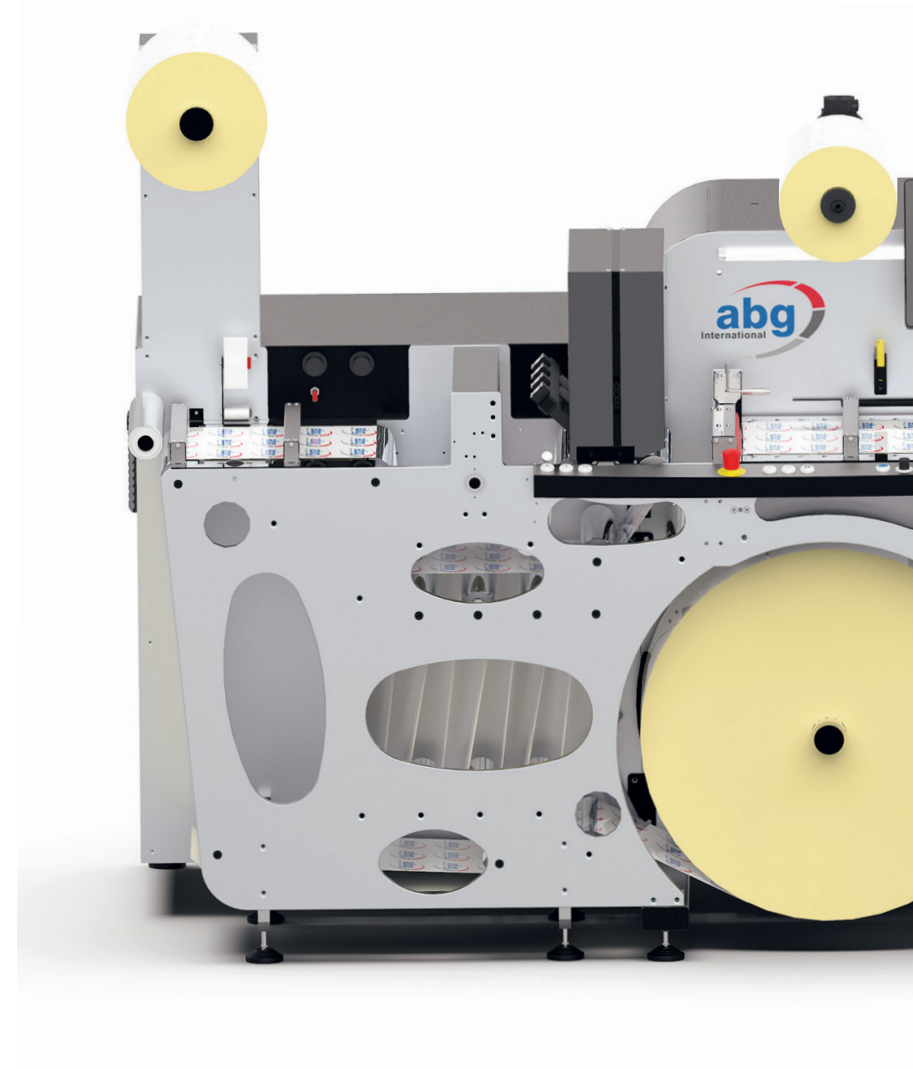
# Omega SRI Pharma

**100% inspección**

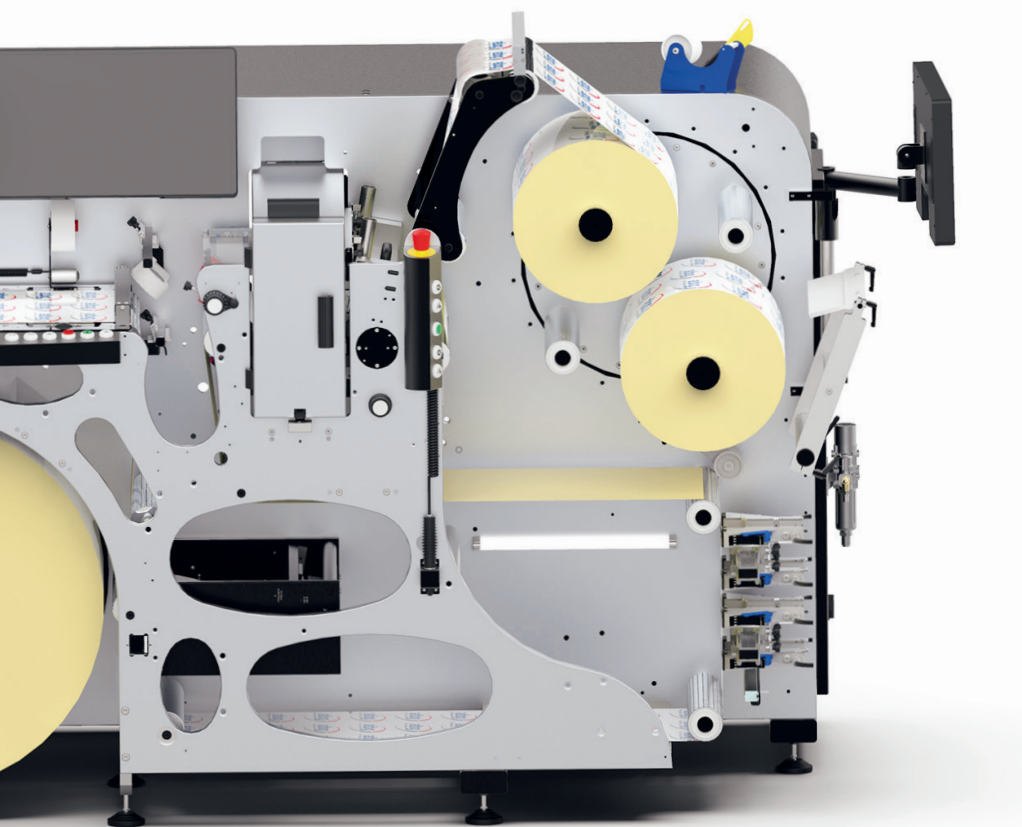
Nuevo flujo de trabajo farmacéutico unidireccional, la Omega SRI Pharma con una significativa mayor velocidad de inspección y mayor productividad.

## Cómo funciona

- La inspección de la etiqueta se hace en el primer sistema de cámara.
- Las etiquetas defectuosas se detendrán en la segunda mesa de empalme para ser aceptadas o intercambiadas por el operador.
- Re-inspección de las etiquetas intercambiadas en el sistema de la segunda cámara.
- Las etiquetas defectuosas se detendrán en la 3ª área de empalme, la aceptación o el intercambio será firmada por el supervisor.







## Características y beneficios

**Control de inspección fleyeVision, totalmente integrado, con un funcionamiento completo de pantalla táctil y módulos como el código de barras o la inspección por OCR completan el cuadro.**

**Abrazaderas de bobina ajustable** permiten que un área de empalme variable se pegue en etiquetas aún más grandes sin problema.

**El concepto modular** le ofrece una amplia gama de configuración del SRI a sus necesidades incluyendo las últimas opciones como autoSlit o autoCut .

## Especificaciones técnicas

<b>Ancho de bobina máximo</b>	330mm (13") / 430mm (17") / 530mm (21")
<b>Velocidad máxima</b>	350m/min (1150 pies/min)
<b>Diámetro máximo de desbobinado</b>	800mm (31.5")
<b>Diámetro máximo de rollo rebobinado</b>	500mm (19.5") optional 600mm (23.5")



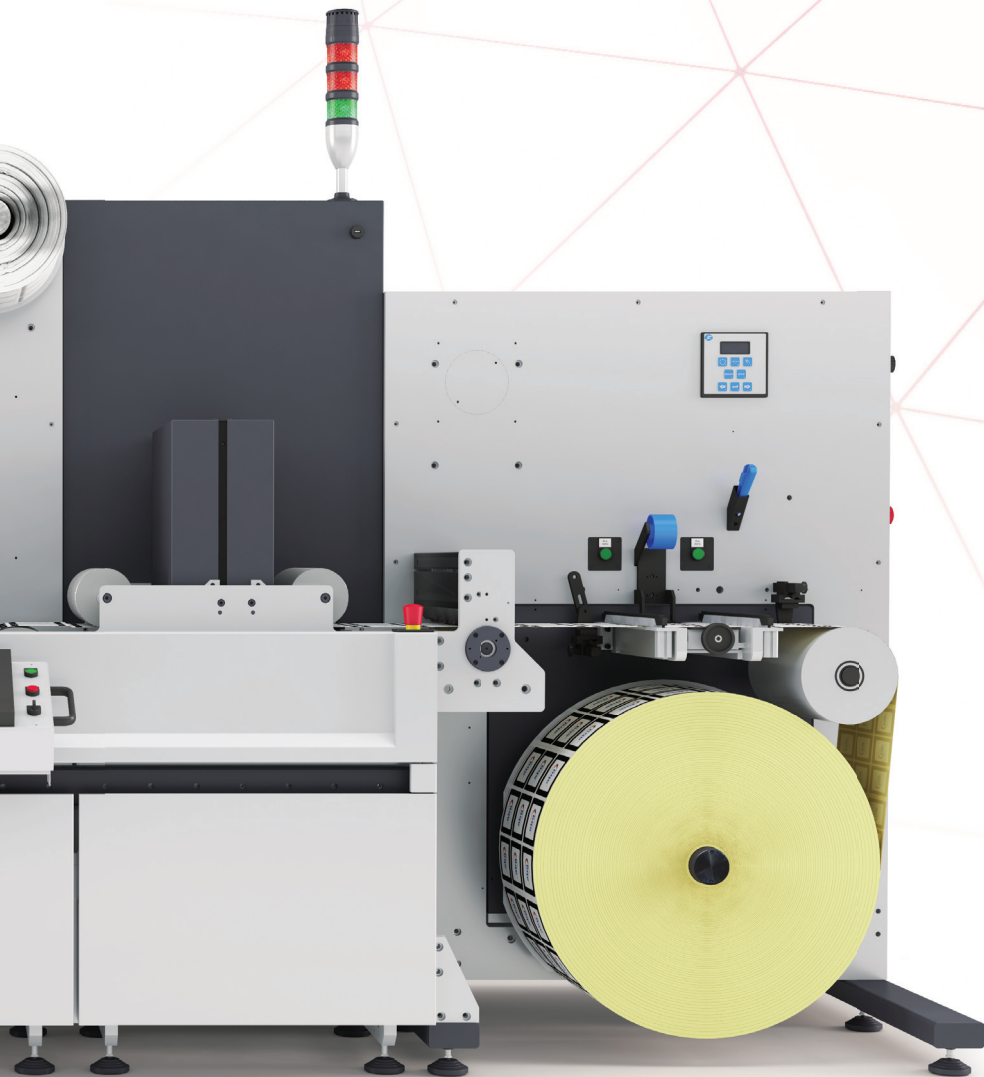
# Omega 510

La Omega 510 es una unidad versátil de sistema bidireccional, rebobinadora e inspeccionadora.

Capaz de rebobinar, convertir, inspeccionar y numerar, además de poder trabajar con materiales fílmicos o foil, material de blíster y etiquetas desplegadas, la Omega 510 es el equipo ideal para cualquier aplicación. Equipado con nuestro propio sistema de inspección de impresión fleyeVision 100% que garantiza exactitud y un funcionamiento sin problemas.

Diseño modular con una gran variedad de opciones, puede adaptarse para satisfacer sus necesidades exactas. Tecnología accionada por servomotor, ingeniería avanzada, control avanzado de SPS/PC y compatibilidad con JDF, hacen que la Omega 510 pueda realizar cualquier tarea que usted requiera. Puede invertir con seguridad; su reputación está segura en nuestras manos.





## Características y beneficios

- **Flujo automático de trabajo** - fácil de configurar, fácil de operar, que permite ahorrar tiempo.
- **Opción de corte tipo tijera, tipo hoja de afeitar o cuchilla por presión** - gama de opciones de corte para cualquier aplicación.
- **Guiadores de banda en desbobinador y rebobinado** - para un manejo de bobina preciso.
- **Opción de implementar sistemas de impresión y capacidad para trabajar etiquetas desplegadas** - permiten satisfacer las necesidades de sus clientes.
- **Soporte remoto por internet** - para resolver rápidamente cualquier problema y mantener la producción.
- **Sensores opcionales** - para la inspección de etiquetas transparentes y/o impresas.

## Especificaciones técnicas

<b>Ancho de bobina máximo</b>	330mm (13") /430mm (17")
<b>Velocidad máxima</b>	200m/min (656 pies/min)
<b>Diámetro máximo de rollo</b>	700mm (27.5")

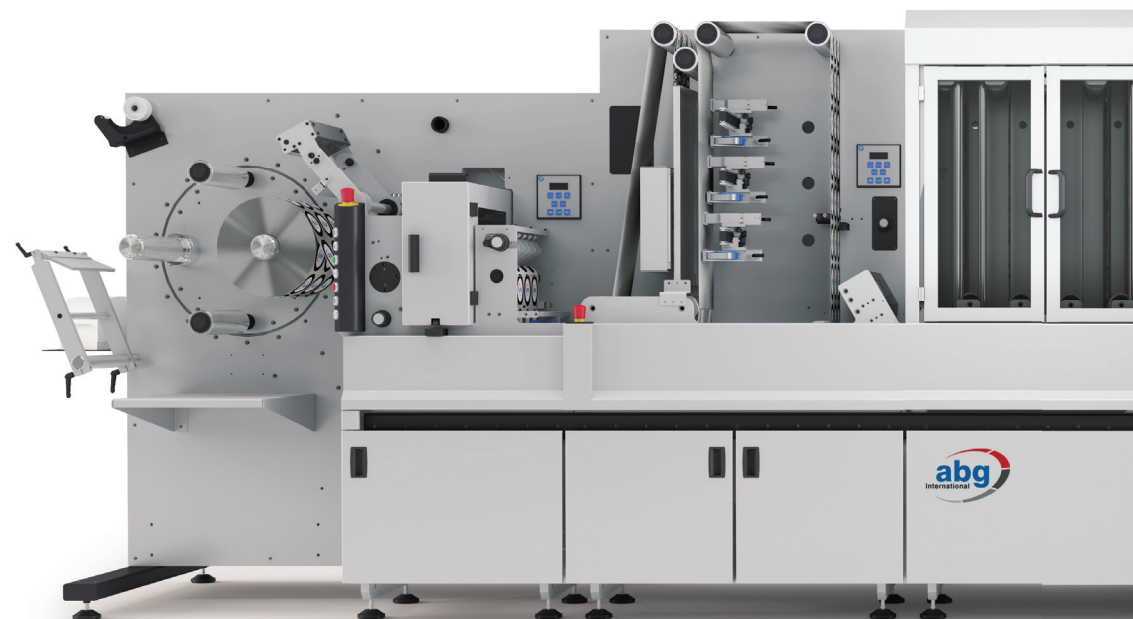


## Omega 2010/3010

La Omega 2010/3010 es la solución que necesita si desea inspeccionar, rebobinar, imprimir y cortar; todo en una operación que le permita ahorrar tiempo.

Cualquier error detectado por fleyeVision, nuestro propio sistema de inspección de impresión 100%, detendrá la bobina con un control absoluto. La etiqueta defectuosa se volverá a colocar frente a la cámara, utilizando el material del acumulador incorporado. Luego, el operario podrá inspeccionar la etiqueta y corregirla. Una vez corregida, se vuelve a inspeccionar, se vuelve a llenar el acumulador y la bobina continúa avanzando.

El modelo 2010 está diseñado para etiquetas, mientras que el 3010 –gracias a sus rodillos de gran diámetro y tercer guiador de banda– es apto para etiquetas desplegadas "booklets". Por lo demás, los modelos 2010 y 3010 funcionan del mismo modo y pueden adaptarse a sus requisitos; cuentan con una amplia gama de opciones y módulos versátiles.





## Características y beneficios

- **Numeración inkjet** - totalmente integrado y fácil de configurar.
- **Opción de inspección de impresión fleyeVision 100%, código de barras UV, inspección ultravioleta y braille** - para cumplir con sus requisitos de aseguramiento de la calidad.
- **OCRfleyeVisionopcional** - inspección e identificación por cámara de la numeración trasera.
- **Unidad de corte longitudinal controlada por cámara**- para proporcionar la exactitud que necesita.
- **Unidad opcional de retirada de etiquetas (inicio-fin de rollo)** - para el dispensador de etiquetas totalmente automático.

## Especificaciones técnicas

Ancho de bobina máximo	330mm (13") /430mm (17")
Velocidad máxima	200m/min (656pies/min)
Diámetro máximo de desbobinado	700mm (27.5")
Diámetro máximo de rollo rebobinado - 2010	500mm (20")
Diámetro máximo de rollo rebobinado - 3010	700mm (27.5")

**Con una exactitud garantizada, la Omega 2010/3010 es ideal para grandes volúmenes de aplicaciones farmacéuticas y de alta seguridad.**





## Omega SRI Inkjet

Las etiquetas se imprimen en el módulo inkjet Domino K600i con la unidad de secado GEW y son inspeccionadas por el sistema de inspección de impresión fleyeVision de AB Graphic. En caso de defecto o parada, la última etiqueta impresa se secará y se colocará al revés delante del inkjet sin mover la banda cortada mediante un sistema de almacenamiento de banda. La impresión comienza de nuevo después de la última etiqueta impresa con el reinicio de la banda.

Impresión de una sola pasada, inspección al 100% y calidad de corte perfecta.



14

**Nueva generación de inkjet, la Omega SRI Inkjet con impresión, inspección y corte de una sola pasada, con mayor calidad y productividad.**





# Omega Digital Print

para ensayos clínicos y etiquetas de seguridad.

La impresión digital satisface las crecientes peticiones de solicitudes de etiquetado con datos variables, desde la inspección básica del inventario y la protección contra la falsificación hasta los juegos publicitarios, los billetes, las etiquetas, las tarjetas de plástico y los materiales de correo y la creación de productos completamente impresos.

**La secuencia está especialmente configurada para el proceso de impresión e inspección, 100% libre de errores. El siguiente proceso ocurrirá cada vez que la máquina se detenga:**

- la etiqueta impresa actual se terminará.
- la etiqueta impresa se moverá hacia adelante a través del secador UV.
- la máquina se detendrá.
- la etiqueta se colocará de nuevo en frente de la estación de impresión.
- en el siguiente comienzo la impresión continúa con la primera etiqueta no impresa o con la reimpresión de una etiqueta intercambiada.
- por lo tanto, no hay errores de imprenta en el inicio / parada.
- garantiza un rollo terminado 100% libre de errores sin que falten números o etiquetas.



# Soporte & Servicio

El éxito de nuestro negocio depende de la capacidad y fiabilidad de nuestras máquinas y comprendemos que lo mismo ocurre con la reputación de su negocio. Es por eso que ponemos tanto esfuerzo en hacer las cosas bien, tanto la primera, como en cada ocasión futura.

Obviamente, es fundamental que cada máquina y componente sea apto para su uso, fiable y perfeccionado. Esto hace que nuestros clientes confíen en los equipos y sigan invirtiendo en más, y nuevos proyectos.

Sin embargo, las piezas se pueden desgastar con el paso del tiempo y todos los equipos deben someterse a mantenimiento regular para asegurar su mejor funcionamiento. Y, en ocasiones, algo puede fallar. Cuando esto ocurre, es verdaderamente importante contar con un Departamento de servicio post-venta, que tenga conocimientos y ofrezca respuestas para que pueda volver a ponerlo en marcha en la mayor brevedad posible.

Consideramos que puede identificar la calidad de cualquier negocio por la forma en la que se solucionan los problemas. Nuestros clientes nos dicen que somos los mejores. Con equipos de soporte listos para ayudar en todo el mundo, y un amplio inventario de piezas de recambio para casi cualquier equipo que hayamos fabricado, estamos listos y preparados para ayudar.

Estamos tan seguros de la eficacia y fiabilidad de nuestros equipos, que ofrecemos una garantía integral para piezas y mano de obra de un año. Nosotros mismos ofrecemos este servicio en Reino Unido, Alemania, EE. UU., Francia, Holanda y España. En otros lugares, el servicio posventa lo proporcionan nuestros socios distribuidores.

## Contáctenos

### Oficina Alemana

German Office AB Graphic  
International GmbH Thomas  
Edison Straße 10 D-52 499  
Baesweiler, Geman

Tel: + 49 2401 60 200

Email: [info@abgint.de](mailto:info@abgint.de)

Web: [www.abgint.com](http://www.abgint.com)

